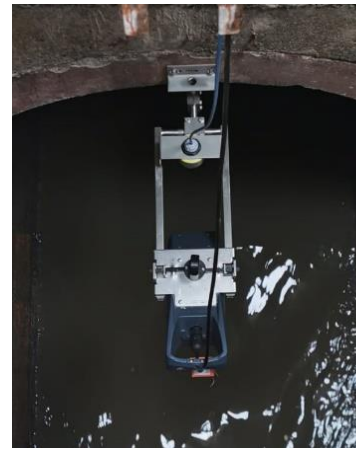


IFQ-MONITOR



IFQ-MONITOR v1.5

Der stationäre Messumformer **IFQ-MONITOR v1.5** verfügt über eine Modbus- Schnittstelle zum Anschluss eines RAVEN-EYE[®]-, BELUGA- oder PHOENIX- Geschwindigkeitssensors. Zusätzlich kann über einen 4 – 20 mA Eingang ein beliebiger Füllstandsensor angeschlossen werden.

Er verfügt über ein zweizeiliges Text-Display. Alle messtellenspezifischen Eigenschaften können menügesteuert über das Bedienfeld oder mittels Software über die USB- Schnittstelle eingegeben werden.

Die Ausgabe der Messdaten erfolgt über zwei frei parametrierbare 4 – 20 mA Ausgänge für Durchfluss und Füllstand. Probenehmer oder auch externe Zählwerke können über den integrierten mengenproportionalen Kontaktausgang angesteuert werden. Redundant erfolgt die Speicherung der Messdaten auf einer integrierten SD-Karte. Optional steht auch ein Modem zur Datenfernübertragung (FTP, E-Mail, ...) zur Verfügung.



Spezifikationen:

Sensorschnittstellen:

- 1 x 485 Schnittstelle für RAVEN-EYE[®], BELUGA[™] oder PHOENIX
- 1 x 4...20 mA Eingang für Füllstandsensor
- 2 x 4...20 mA Ausgänge für Durchfluss und Füllstand
- 1 x Relaisausgang für Gesamtdurchfluss
- 1 x Relaisausgang für Alarmmeldung

Loggerfunktion:

Datenspeicher: 16GB SD-Karte
 Speicherkapazität: >50 Jahre bei 1 Min Messintervall; Datenformat: tsv + csv

Bedienung & Anzeige:

Verschmutzungssicheres 7 Tasten Bedienfeld, Anzeige: 144x32 Pixel; 2-zeiliges Display, 6 x Status-LED, mehrsprachige Menüführung

Versorgungsspannung:

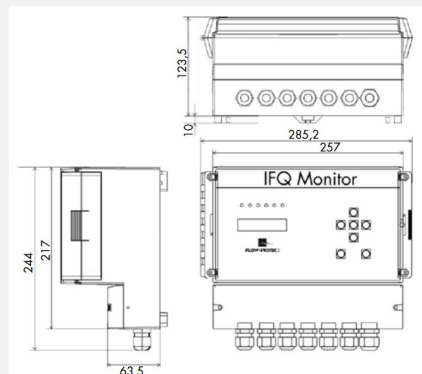
9 - 36 VDC oder 85 - 265 VAC

Gehäuse:

Gewicht ca. 2,25 kg
 Material ABS Kunststoff
 Schutzklasse IP 65

Abmessungen:

Abmessungen 257 x 217 x 123,5 mm



Arbeitsbereich:

Betriebstemperatur -25 bis +55 °C
 Lagertemperatur -30 bis 65 °C
 Feuchte 20 bis 90 % r. F., nicht kondensierend

(OPTIONAL) Modem:

Weltweites Pentaband-Modem
 Dateienübertragung auf FTP-Server oder E-Mail, Datenformat csv oder tsv, Mini-SIM-Karte (kundenseitig zu stellen)