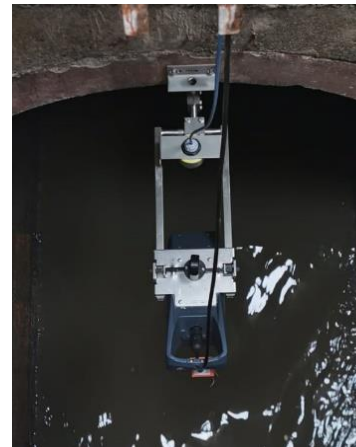


# RTQ2000



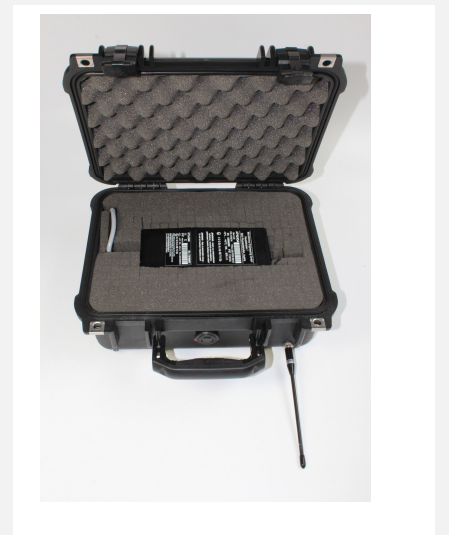
## RTQ-2000 ATEX

Der mobile ATEX Zone 1 zertifizierte **RTQ-2000 Datenlogger** verfügt über eine Modbus-Schnittstelle zum Anschluss eines RAVEN-EYE®- oder BELUGA-Geschwindigkeitssensors. Zusätzlich kann über einen 4 – 20 mA Eingang ein beliebiger Füllstandsensor angeschlossen werden.

Alle messtellenspezifischen Eigenschaften können mittels Software über die USB-Schnittstelle eingegeben werden.

Die Speicherung der Messdaten erfolgt auf einen internen Speicher. Dieser Speicher kann über das integrierte Modem in vorgegebenen frei wählbaren Intervallen an die Datencloud [www.gwu-daten.de](http://www.gwu-daten.de) übertragen werden.

In der Cloud finden eine Speicherung sowie Visualisierung der Daten statt.



## Spezifikationen:

### Sensorschnittstellen:

1 x 485 Schnittstelle für RAVEN-EYE® oder BELUGA™  
1 x 4...20 mA Eingang für Füllstandsensor

### Loggerfunktion:

Datenspeicher: 440.000 Messzyklen

### Bedienung:

USB-Schnittstelle zur Parametrierung und Datenübernahme

### Versorgungsspannung:

Lithium-Ionen-Akku, wieder aufladbar  
4,1V/19,2 Ah; Akkustandzeit ca. 6 Wochen  
(bei 20°C und Messintervall 5min)

### Gehäuse:

Gewicht ca. 5 kg  
Material PPC (Polypropylene Copolymer)  
Schutzklasse IP 67

### Datenübertragung:

GPRS Datenübertragung auf Datencloud  
[www.gwu-daten.de](http://www.gwu-daten.de)

### Abmessungen:

Abmessungen 100 x 240 x 100 mm  
(351 mm mit Antenne)



### Arbeitsbereich:

Betriebstemperatur -20 bis +50 °C  
Lagertemperatur -30 bis 65 °C  
Feuchte 20 bis 90 % r. F., nicht kondensierend

### Zertifizierung:

ATEX II 3G Ex nC [ic] IIB T4 Gc